

Rog iPac

Rolladen a pacco



- Metalcostruzioni
- Finestre in alluminio e PVC
- Rolladen e lamelle
- Tende da sole
- Gelosie in alluminio
- Porte garages
- Porte interne
- Servizio riparazioni



 **ROGICA** SA

Via S. Bernardino 10 - 6532 Castione / CH
Tel. +41 91 829 02 14 - Fax +41 91 829 02 15
info@rogica.ch - www.rogica.ch

Rogipac

Rolladen a pacco

Il rolladen modello ROGIPAC è composto da stecche in alluminio profilate di forma tubolare sezione 9 x 37 mm.

Ganci speciali in acciaio inox di collegamento tra le stecche, le stesse vengono sollevate da un rullo trascinatore e appacchettate due alla volta nell'apposito contenitore.

Barra finale in alluminio estruso con due squadrette di battuta rivestite in plastica grigia.

Stecche trattate mediante termolaccatura speciale con colori a scelta dalla nostra carta colori.

Rullo di avvolgimento in alluminio estruso di forma esagonale con trascinatori in Nylon.

Guide in alluminio estruso ossidate color naturale complete di spazzolino antirumore.

Comando mediante arganello autofrenante ed asta di comando composta da snodo ed impugnatura in acciaio cromato e tubo in acciaio plastificato grigio del diametro di 14mm.

Altre possibilità di comando mediante motore tubolare inserito nel rullo d'avvolgimento.

È possibile inserire nelle stecche, in fase di profilature, schiuma poliretanica espansa, migliorando la rigidità delle stecche e migliorare l'isolazione termica e fonica.

Prodotto ideale nelle moderne costruzioni dove, per esigenze di costruzione, lo spazio per l'alloggiamento dell'avvolgibile deve essere molto contenuto.

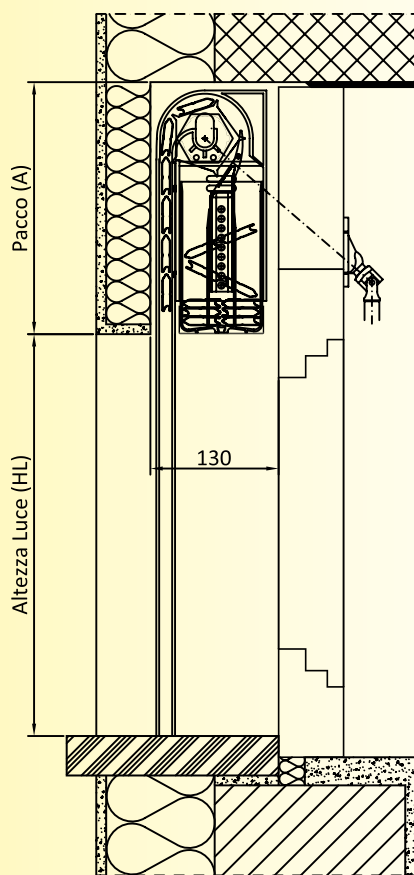
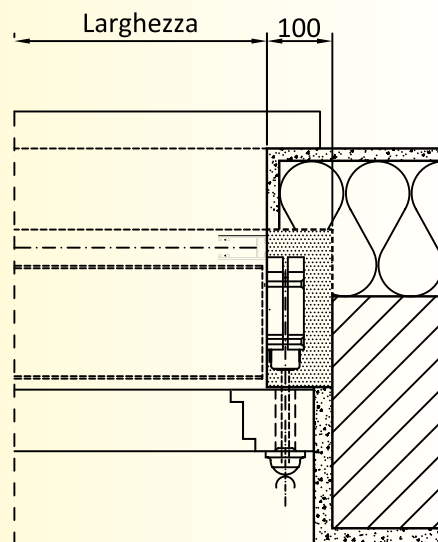


Tabella ingombri

HL cm	A cm
100	25
120	27
140	30
160	32
180	34
200	36
220	38
240	40

Dati Tecnici

Larghezza massima	cm	270
Altezza massima	cm	300
Larghezza minima	cm	40
Larghezza minima a motore	cm	60
Superficie massima manuale	m2	6.5
Superficie massima a motore	m2	7